

Bevölkerungsbericht 2011



Bevölkerungsbericht 2011

Herausgeber: STADT WOLFSBURG
Der Oberbürgermeister
Referat Strategische Planung / Stadtentwicklung /
Statistik / EU-Förderung

Postfach 10 09 44, 38409 Wolfsburg

Bearbeitung: Lukas Wagner, Sabine Schulze, Nils-Olaf Krage, Dr. Uwe Meer

Auskünfte: Porschestra. 49, Rathaus A, 38440 Wolfsburg

Telefon: 05361 / 28 - 28 43
E-Mail: statistik@stadt.wolfsburg.de
Internet: www.wolfsburg.de

Stand: Januar 2012

Nachdruck: auch auszugsweise - nur mit Quellenangabe gestattet

Hinweise	1
Bevölkerungsentwicklung	2
Bevölkerung in den Stadt- und Ortsteilen	4
Bevölkerungsentwicklung in den Stadt- und Ortsteilen	5
Bevölkerung nach dem Wohnsitz	13
Bevölkerung nach dem Geschlecht	14
Bevölkerung nach Migrationshintergrund	15
Ausländische Bevölkerung nach der ersten Staatsangehörigkeit	17
Bevölkerung nach Altersgruppen	18
Bevölkerung nach dem Familienstand	19
Bevölkerung nach der Religionszugehörigkeit	20
Geburten	21
Sterbefälle	22
Wanderungen über die Stadtgrenzen und innerstädtische Wanderungen	23
Wanderungen	24
Eheschließungen und Ehescheidungen	25
Altersdurchschnitt in den Stadt- und Ortsteilen	26
Lebensbäume	27

Hinweise

Fortschreibung der Einwohnerzahl

Die Bevölkerungsstatistik beruhte bisher auf einer Fortschreibung der Einwohnerzahl auf der Grundlage der Ergebnisse der Volks- und Berufszählung 1987. Damals war ein Abgleich der Melderegisterdaten mit den Angaben aus der Volkszählung aus Gründen des Datenschutzes nicht möglich. Die Bevölkerungsbewegungen (Geburten, Sterbefälle, Zu- und Fortzüge) wurden nach 1987 in einer Statistikdatenbank fortgeschrieben. Dies erfolgte unabhängig von der Einwohnerzahl im Melderegister. Der Geschäftsbereich Bürgerdienste erhielt im Jahr 2003 eine neue Software zur Bearbeitung der Meldevorgänge. Im Zusammenhang mit dieser Umstellung wurde die Auswertung der Statistikdatenbank eingestellt. Seit dem IV. Quartal 2003 wird ausschließlich das Melderegister als Datenquelle genutzt. Seit dem Statistischen Jahrbuch 2003 - 2004 werden die Einwohnerzahlen rückwirkend ab 1990 dem Melderegister entnommen. Damit wird die Vergleichbarkeit von Einwohnerzahlen über einen längeren Zeitraum ermöglicht.

Hauptwohnung

Zur Bevölkerung am Ort der Hauptwohnung gehören diejenigen Personen, die im betreffenden Gebiet ihre alleinige Wohnung bzw. ihre Hauptwohnung im Sinne des § 12 Melderechtsrahmengesetz vom 16. August 1980 haben.

Nach § 12 des Melderechtsrahmengesetzes ist die Hauptwohnung die vorwiegend benutzte Wohnung des Einwohners. In Zweifelsfällen ist die vorwiegend benutzte Wohnung dort, wo der Schwerpunkt der Lebensbeziehungen des Einwohners liegt.

Sollte bei den Tabellen nichts anderes vermerkt sein, sind immer die Einwohner am Ort der Hauptwohnung aufgeführt.

Ableitung des Zuwanderungshintergrundes aus Melderegisterdaten

Die Ermittlung des Ausländeranteils aus dem Merkmal „erste Staatsangehörigkeit“ ist unzureichend zur Bestimmung des Bevölkerungsanteils mit Zuwanderungs- bzw. Migrationshintergrund. Allerdings ist der Indikator Migrationshintergrund nicht unmittelbar aus den Melderegisterdaten abzuleiten.

Aus dem Merkmal „Erste Staatsangehörigkeit“ wird der Anteil der ausländischen Einwohnerinnen und Einwohner bestimmt. Darüber hinaus werden die Merkmale „Zweite Staatsangehörigkeit“, „Zugusherkunft“, „Art der Deutschen Staatsangehörigkeit“ und „Lage des Geburtsortes“ zur Ermittlung der Deutschen mit Migrationshintergrund genutzt.

Aufgrund der unterschiedlichen Güte der verwendeten Merkmale eignet sich besonders der Parameter „Lage des Geburtsortes“ zur Abschätzung des Anteils der Deutschen mit Migrationshintergrund an der Bevölkerung. Da im Melderegister nur der Geburtsort im Klartext hinterlegt ist, muss das Geburtsland innerhalb der heute bestehenden Grenzen ermittelt werden. Aus der Kombination aller verwendeten Merkmale wird im nächsten Schritt der persönliche Migrationshintergrund abgeleitet. Dabei wird zwischen Ausländern, Deutschen mit Migrationshintergrund (Aussiedler und eingebürgerte Personen) und Deutschen ohne erkennbaren Migrationshintergrund unterschieden. Zudem kann deutschen Kindern (Personen unter 18 Jahren) ein familiärer Migrationshintergrund zugewiesen werden. Hierzu wird, falls Mutter oder Vater einen Zuwanderungshintergrund haben, der Migrationshintergrund des entsprechenden Elternteils übernommen.

Verwendung personenbezogener Bezeichnungen für beide Geschlechter

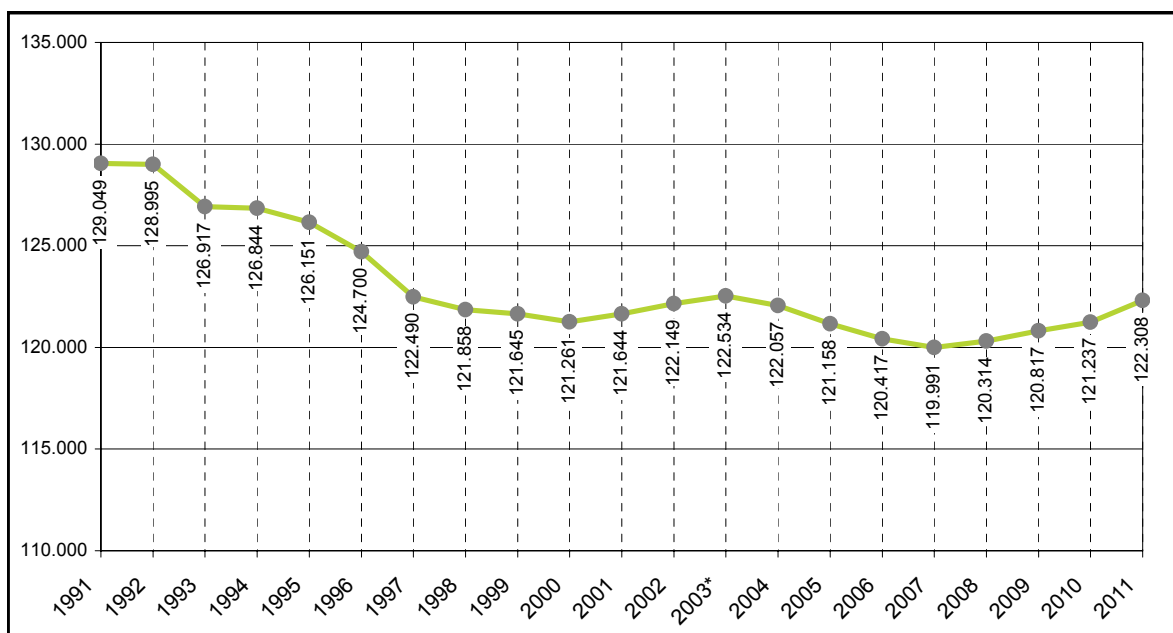
Soweit im Folgenden die männliche Form verwendet wird, geschieht dies lediglich zur sprachlichen Vereinfachung. Die Ausführungen beziehen sich gleichermaßen auf weibliche wie männliche Personen.

Bevölkerungsentwicklung

Entwicklung in den letzten 20 Jahren

Zeitbezug	insgesamt	männlich	weiblich	Anteil der Männer
1991	129.049	63.570	65.479	49,3 %
1992	128.995	63.429	65.566	49,2 %
1993	126.917	62.179	64.738	49,0 %
1994	126.844	62.109	64.735	49,0 %
1995	126.151	61.822	64.329	49,0 %
1996	124.700	61.038	63.662	48,9 %
1997	122.490	59.901	62.589	48,9 %
1998	121.858	59.606	62.252	48,9 %
1999	121.645	59.514	62.131	48,9 %
2000	121.261	59.382	61.879	49,0 %
2001	121.644	59.677	61.967	49,1 %
2002	122.149	59.958	62.191	49,1 %
2003*	122.534	60.236	62.298	49,2 %
2004	122.057	59.816	62.241	49,0 %
2005	121.158	59.243	61.915	48,9 %
2006	120.417	58.802	61.615	48,8 %
2007	119.991	58.664	61.327	48,9 %
2008	120.314	58.887	61.427	48,9 %
2009	120.817	59.188	61.629	49,0 %
2010	121.237	59.414	61.823	49,0 %
2011	122.308	60.100	62.208	49,1 %

Diagramm

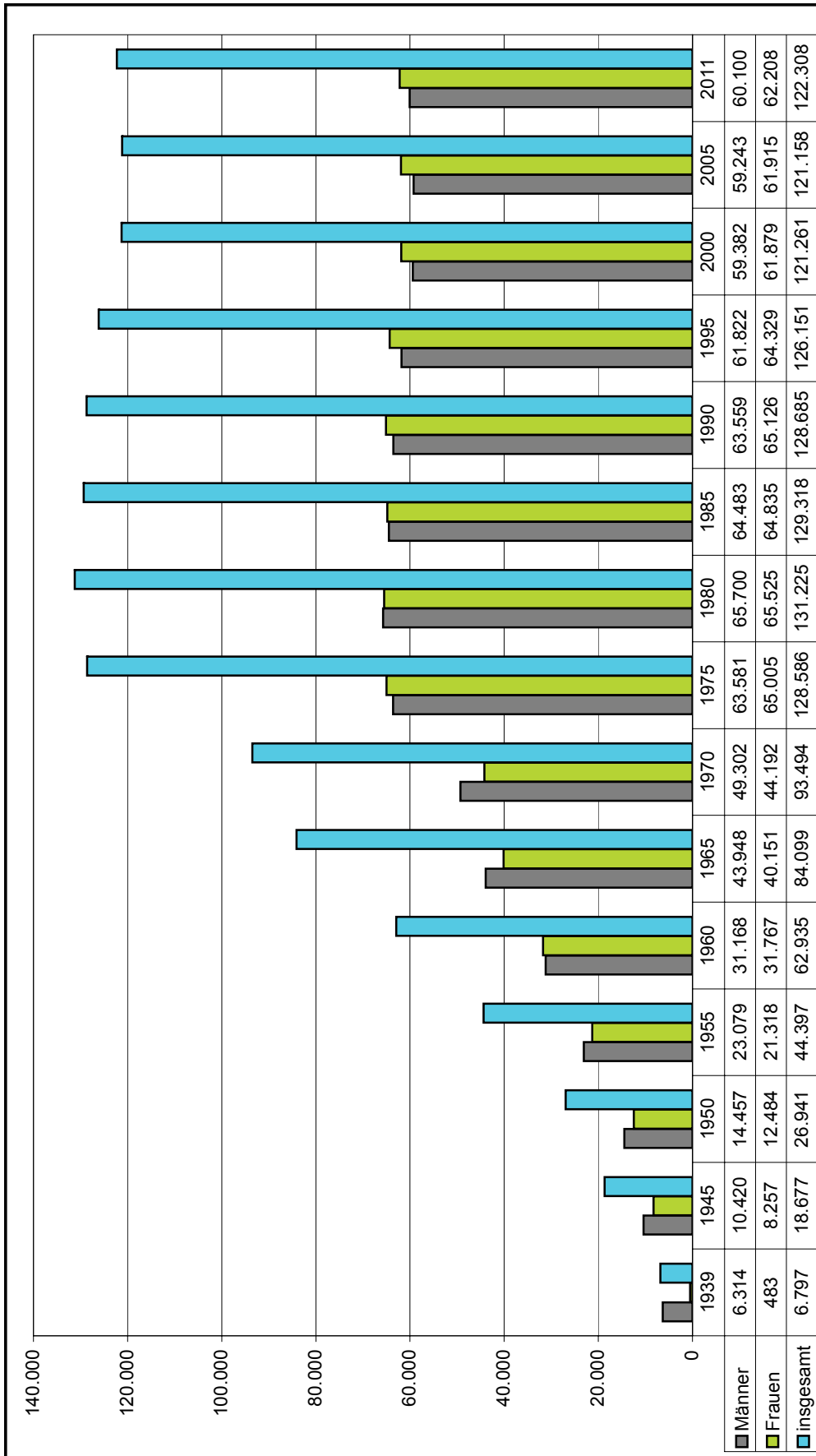


* Stichtag 31.10.2003, Daten vom 31.12.2003 sind aufgrund einer Systemumstellung des Einwohnermelderegisters nicht vorhanden

Stichtag jeweils 31.12.

Quelle: Stadt Wolfsburg - Melderegister - Auswertung Referat Strategische Planung, Stadtentwicklung, Statistik, EU-Förderung

Bevölkerungsentwicklung seit 1939



Stichtag jeweils 31.12.

Quelle: Stadt Wolfsburg - Melderegister - Auswertung Referat Strategische Planung, Stadtentwicklung, Statistik, EU-Förderung

Bevölkerung in den Stadt- und Ortsteilen

Entwicklung in den letzten 5 Jahren

Stadt-/ Ortsteil*	2006	2007	2008	2009	2010	2011
Almke*	768	766	756	760	752	737
Alt-Wolfsburg	402	410	406	405	393	391
Barnstorf*	1.216	1.212	1.206	1.226	1.239	1.225
Brackstedt*	909	991	1.000	1.078	1.191	1.382
Detmerode	8.069	7.875	7.597	7.406	7.314	7.556
Ehmen*	4.278	4.389	4.490	4.713	4.913	5.136
Eichelkamp	1.750	1.723	1.706	1.776	1.788	1.792
Fallersleben*	11.364	11.176	11.219	11.230	11.290	11.196
Hageberg	818	809	812	808	802	803
Hattorf*	1.668	1.833	1.894	1.951	1.949	1.952
Hehlingen*	1.912	1.883	1.884	1.876	1.863	1.845
Heiligendorf*	2.021	1.983	2.017	2.003	2.020	2.058
Hellwinkel	3.786	3.791	3.811	3.822	3.836	3.821
Heßlingen	566	532	507	544	532	574
Hohenstein	3.135	3.071	3.135	3.146	3.110	2.985
Kästorf*	1.408	1.417	1.421	1.431	1.388	1.374
Klieversberg	1.026	1.015	1.004	1.014	992	1.114
Köhlerberg	1.520	1.504	1.515	1.497	1.494	1.495
Kreuzheide	2.025	1.992	2.012	1.994	2.006	1.981
Laagberg	5.787	5.773	5.786	5.682	5.653	5.667
Mörse*	2.546	2.665	2.788	2.917	3.112	3.361
Neindorf*	1.438	1.423	1.427	1.427	1.432	1.426
Neuhaus*	1.689	1.706	1.731	1.707	1.708	1.688
Nordsteimke*	2.481	2.545	2.626	2.690	2.727	2.761
Rabenberg	2.320	2.310	2.275	2.298	2.308	2.332
Reislingen*	6.474	6.401	6.408	6.386	6.245	6.131
Rothenfelde	524	536	548	545	562	535
Sandkamp*	678	666	647	643	647	623
Schillerteich	2.487	2.396	2.428	2.441	2.471	2.434
Stadtmitte	4.992	4.953	5.039	5.098	5.062	5.062
Steimker Berg	1.426	1.426	1.389	1.378	1.407	1.342
Sülfeld*	3.140	3.145	3.145	3.119	3.095	3.086
Teichbreite	3.388	3.352	3.323	3.245	3.277	3.272
Tiergartenbreite	4.068	4.053	4.108	4.131	4.078	4.096
Velstove*	968	984	983	984	995	999
Vorsfelde*	12.259	12.403	12.404	12.415	12.476	12.595
Warmenau*	500	483	481	488	480	473
Wendschott*	2.455	2.604	2.706	2.748	2.808	2.870
Westhagen	9.022	8.715	8.573	8.715	8.730	9.004
Wohlberg	3.134	3.080	3.107	3.080	3.092	3.134
Ortsteile*	60.172	60.675	61.233	61.792	62.330	62.918
Kernstadt	60.245	59.316	59.081	59.025	58.907	59.390
Insgesamt	120.417	119.991	120.314	120.817	121.237	122.308

Stichtag jeweils 31.12.

* Ortsteile

Quelle: Stadt Wolfsburg - Melderegister - Auswertung Referat Strategische Planung, Stadtentwicklung, Statistik, EU-Förderung

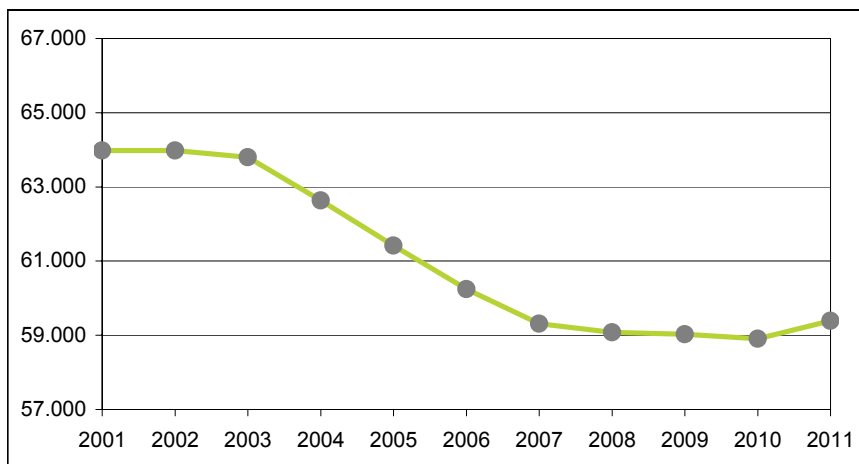
Bevölkerungsentwicklung in den Stadt- und Ortsteilen

Entwicklung in den letzten 10 Jahren

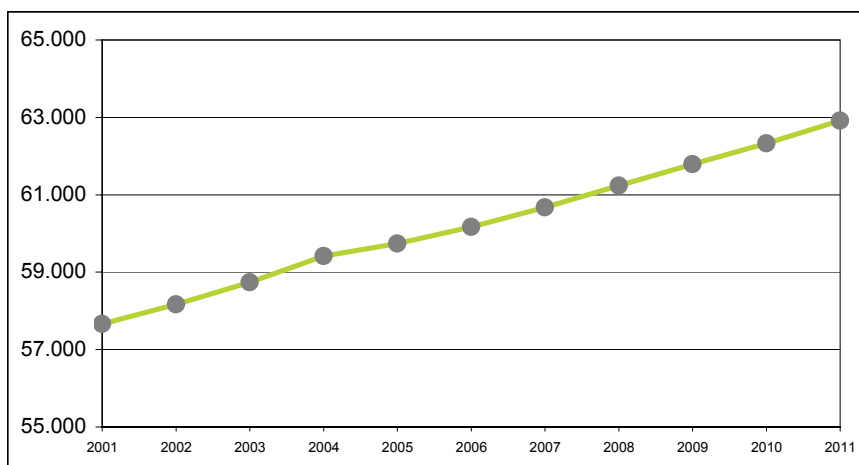
Gesamtstadt (+0,6 %)



Kernstadt (-7,1 %)



Ortsteile (+9,1 %)



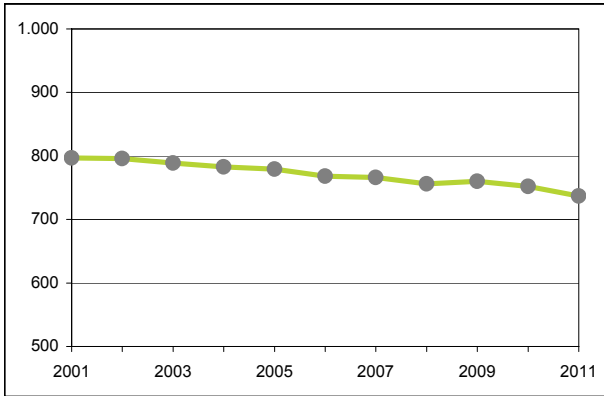
Stichtag jeweils 31.12., außer 2003 = Stichtag 31.10.

Quelle: Stadt Wolfsburg - Melderegister - Auswertung Referat Strategische Planung, Stadtentwicklung, Statistik, EU-Förderung

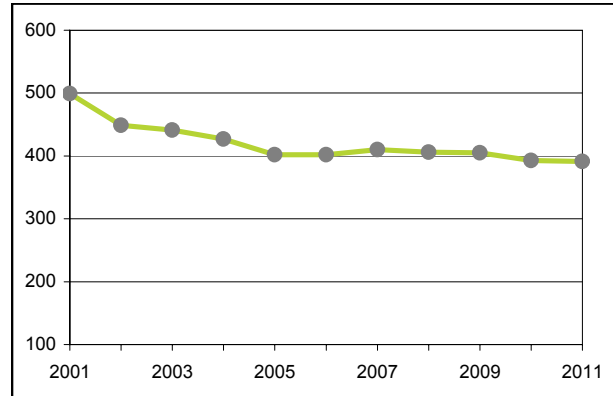
Bevölkerungsentwicklung in den Stadt- und Ortsteilen

Entwicklung in den letzten 10 Jahren

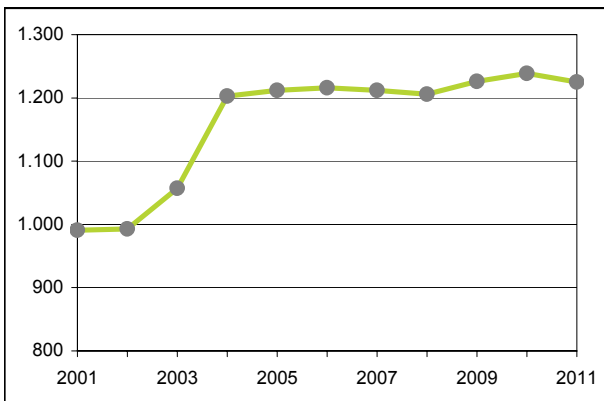
Almke* (-7,5 %)



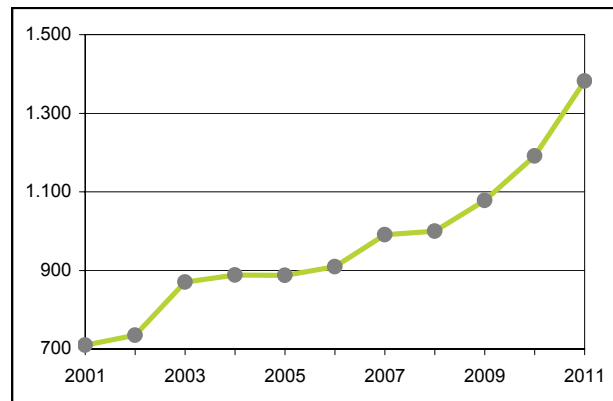
Alt-Wolfsburg (-21,6 %)



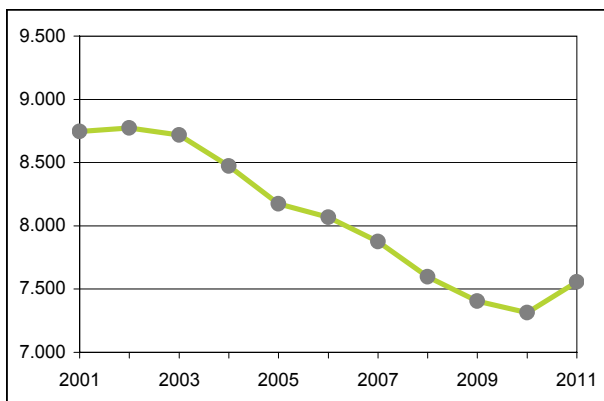
Barnstorf* (+23,6 %)



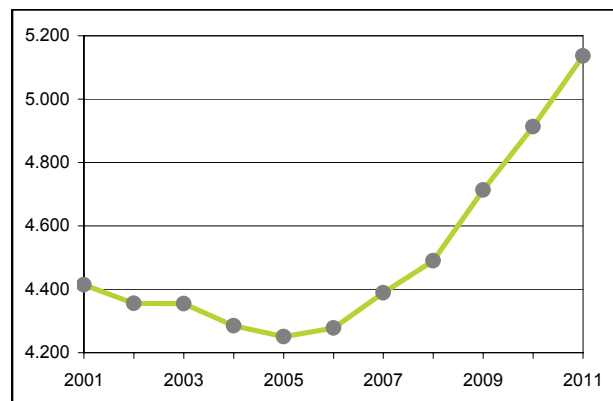
Brackstedt* (+94,6 %)



Detmerode (-13,5 %)



Ehmen* (+16,3 %)



Stichtag jeweils 31.12., außer 2003 = Stichtag 31.10.

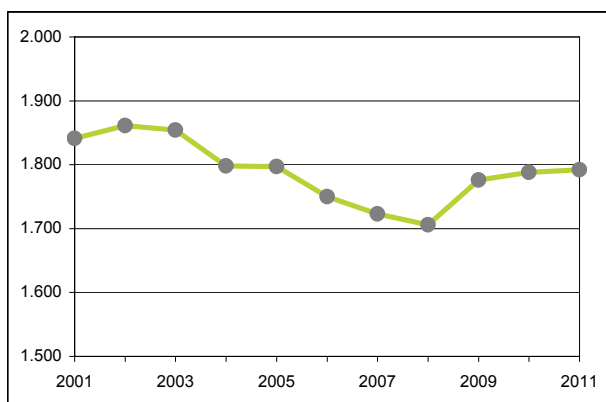
* Ortsteile

Quelle: Stadt Wolfsburg - Melderegister - Auswertung Referat Strategische Planung, Stadtentwicklung, Statistik, EU-Förderung

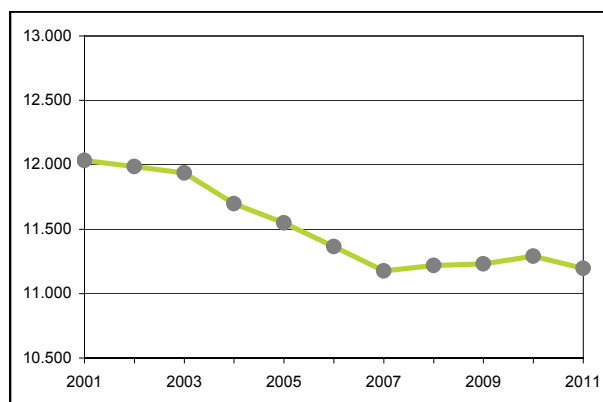
Bevölkerungsentwicklung in den Stadt- und Ortsteilen

Entwicklung in den letzten 10 Jahren

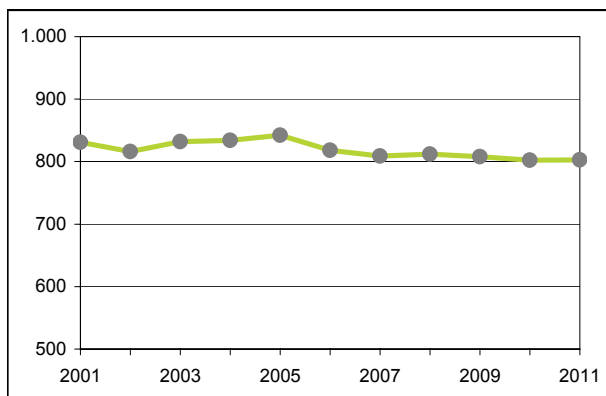
Eichelkamp (-2,7 %)



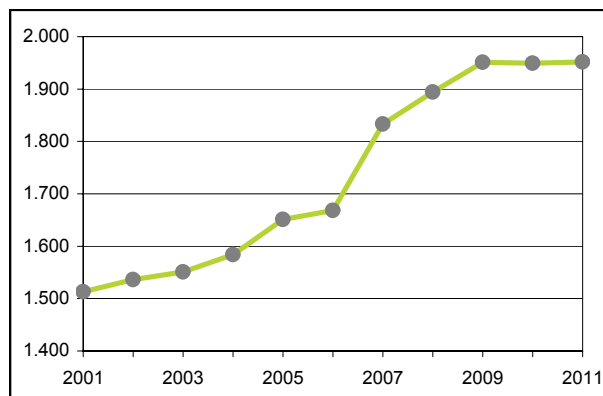
Fallersleben* (-7 %)



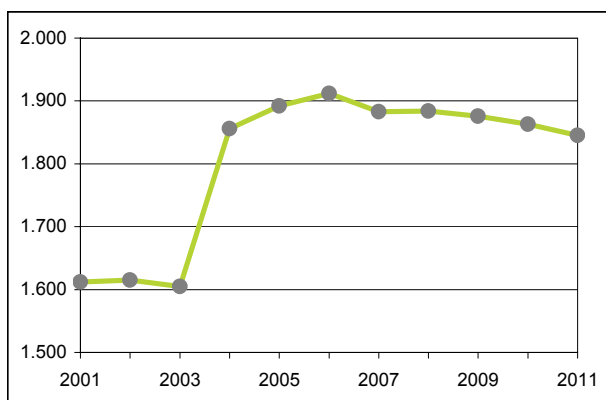
Hageberg (-3,3 %)



Hattorf* (+29 %)



Hehlingen* (+14,4 %)



Heiligendorf* (+6,9 %)



Stichtag jeweils 31.12., außer 2003 = Stichtag 31.10.

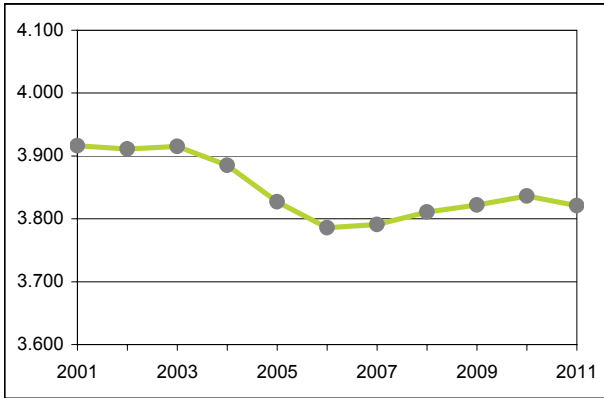
* Ortsteile

Quelle: Stadt Wolfsburg - Melderegister - Auswertung Referat Strategische Planung, Stadtentwicklung, Statistik, EU-Förderung

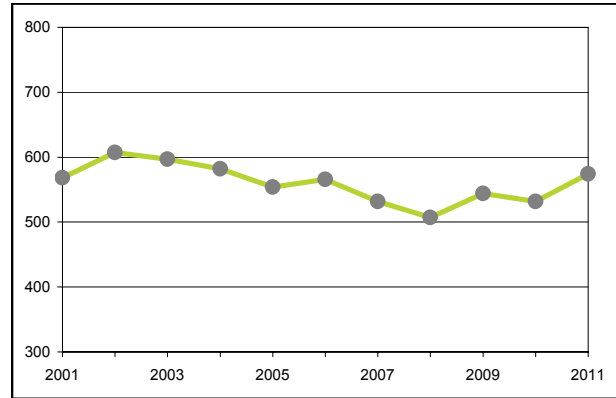
Bevölkerungsentwicklung in den Stadt- und Ortsteilen

Entwicklung in den letzten 10 Jahren

Hellwinkel (-2,4 %)



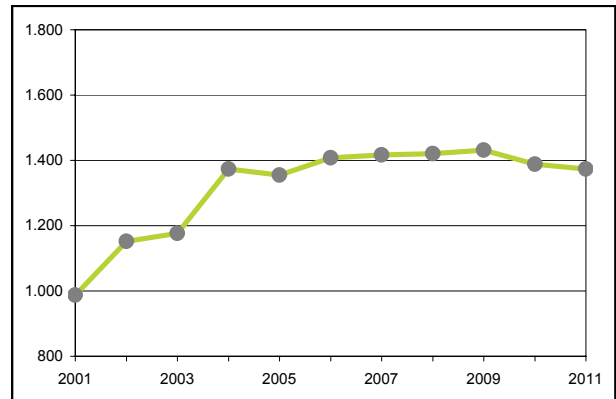
Heßlingen (+1 %)



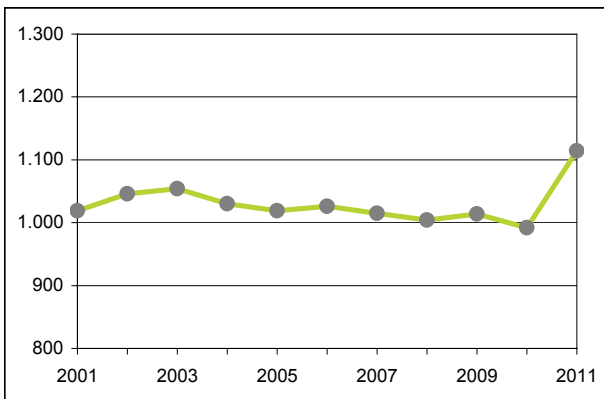
Hohenstein (-10,6 %)



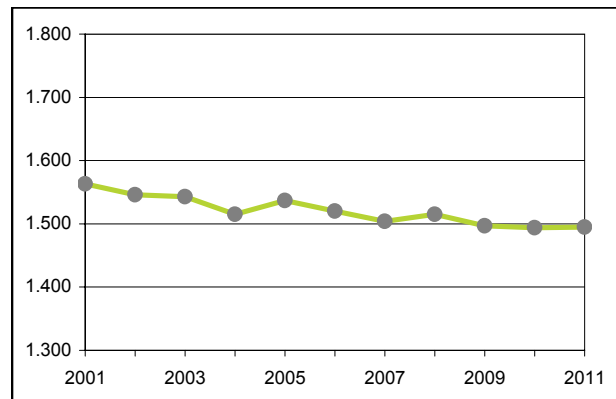
Kästorf* (+39,2 %)



Klieversberg (+9,3 %)



Köhlerberg (-4,3 %)



Stichtag jeweils 31.12., außer 2003 = Stichtag 31.10.

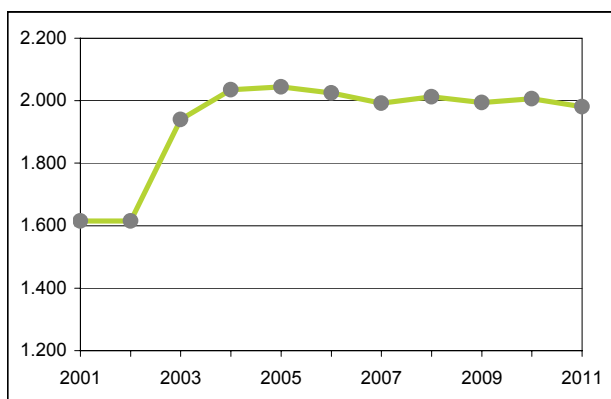
* Ortsteile

Quelle: Stadt Wolfsburg - Melderegister - Auswertung Referat Strategische Planung, Stadtentwicklung, Statistik, EU-Förderung

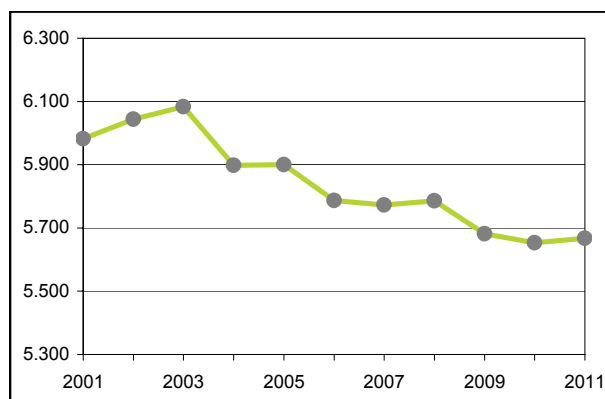
Bevölkerungsentwicklung in den Stadt- und Ortsteilen

Entwicklung in den letzten 10 Jahren

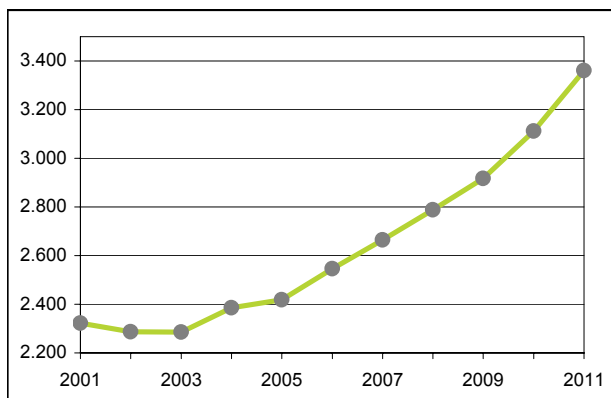
Kreuzheide (+22,6 %)



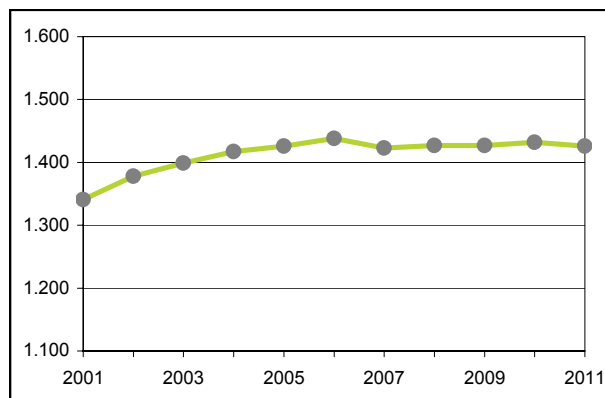
Laagberg (-5,3 %)



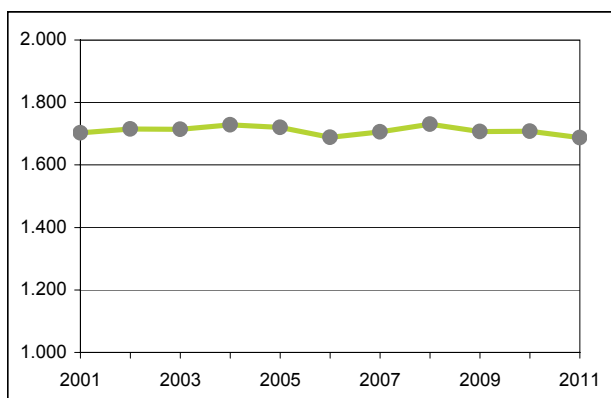
Mörse* (+44,7 %)



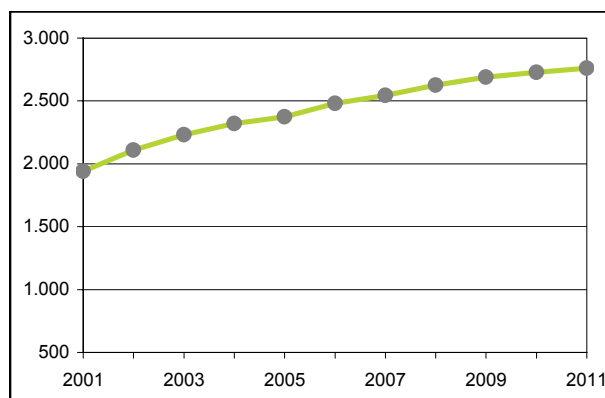
Neindorf* (+6,3 %)



Neuhaus* (-0,8 %)



Nordsteimke* (+42,2 %)



Stichtag jeweils 31.12., außer 2003 = Stichtag 31.10.

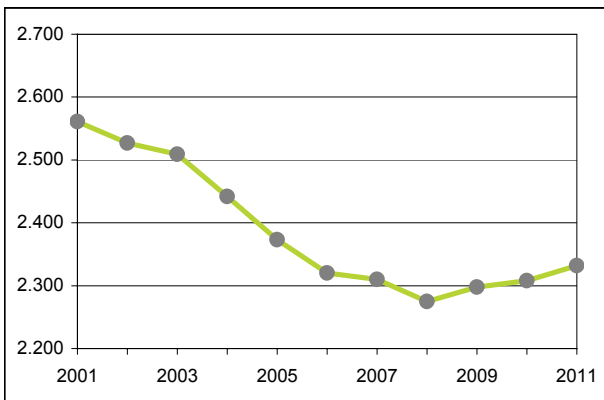
* Ortsteile

Quelle: Stadt Wolfsburg - Melderegister - Auswertung Referat Strategische Planung, Stadtentwicklung, Statistik, EU-Förderung

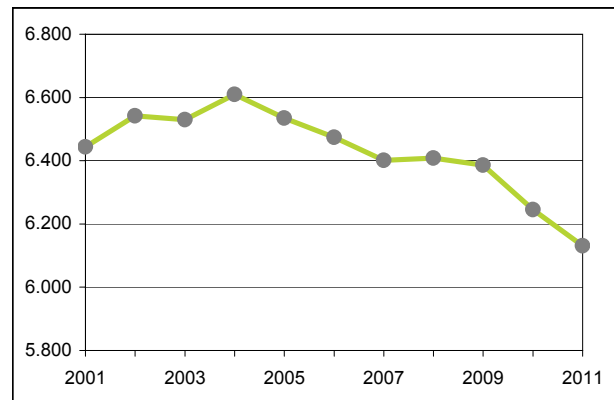
Bevölkerungsentwicklung in den Stadt- und Ortsteilen

Entwicklung in den letzten 10 Jahren

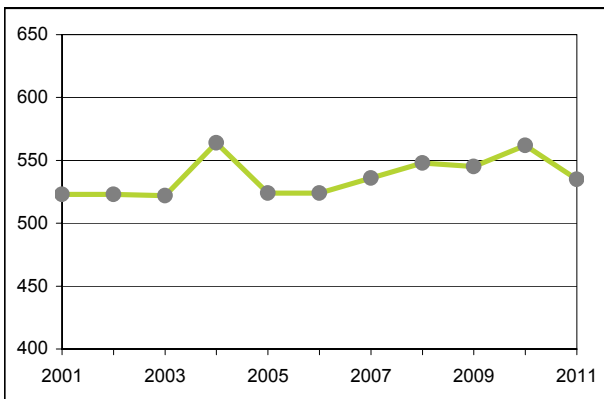
Rabenberg (-8,9 %)



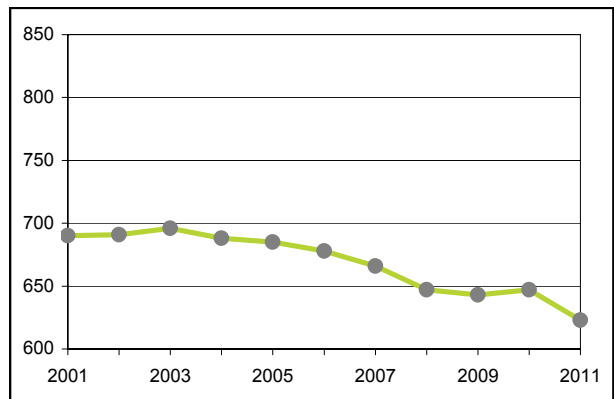
Reislingen* (-4,8 %)



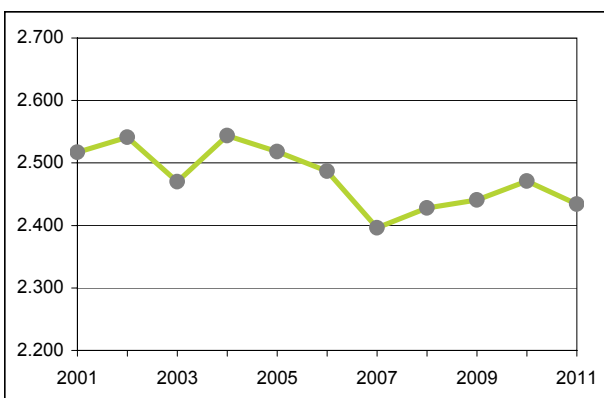
Rothenfelde (+2,2 %)



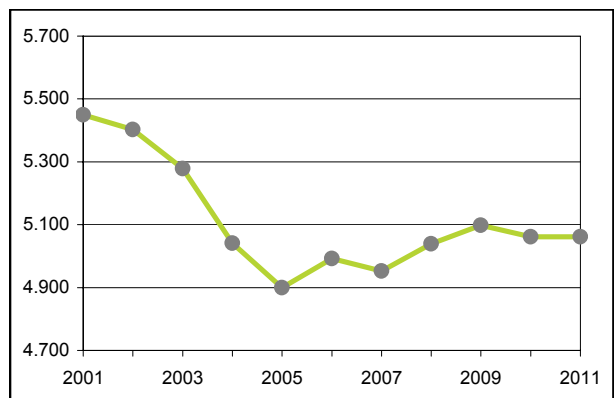
Sandkamp* (-9,7 %)



Schillerteich (-3,2 %)



Stadtmitte (-7,2 %)



Stichtag jeweils 31.12., außer 2003 = Stichtag 31.10.

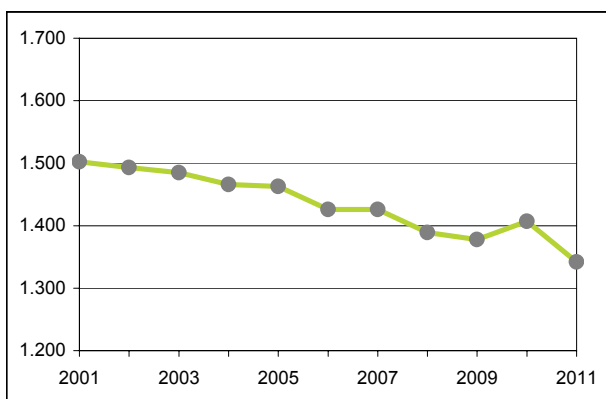
* Ortsteile

Quelle: Stadt Wolfsburg - Melderegister - Auswertung Referat Strategische Planung, Stadtentwicklung, Statistik, EU-Förderung

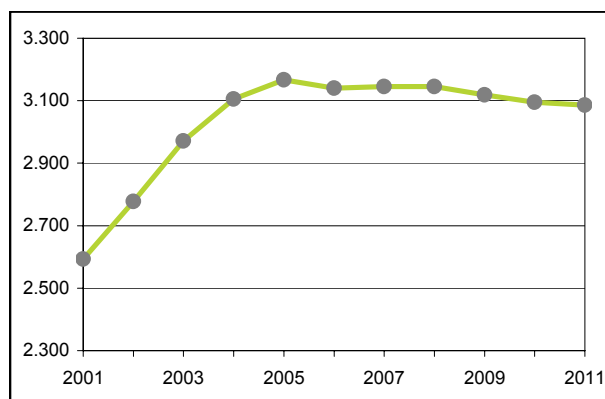
Bevölkerungsentwicklung in den Stadt- und Ortsteilen

Entwicklung in den letzten 10 Jahren

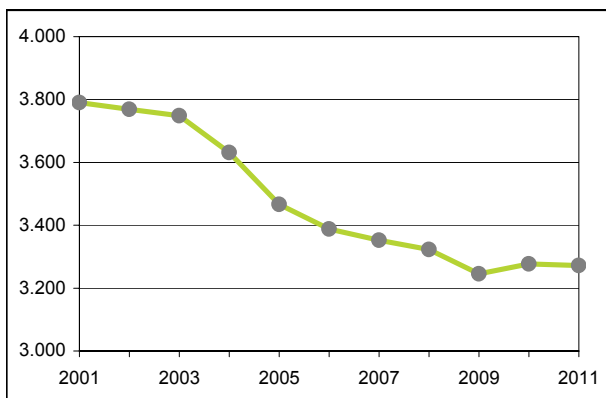
Steimker Berg (-10,6 %)



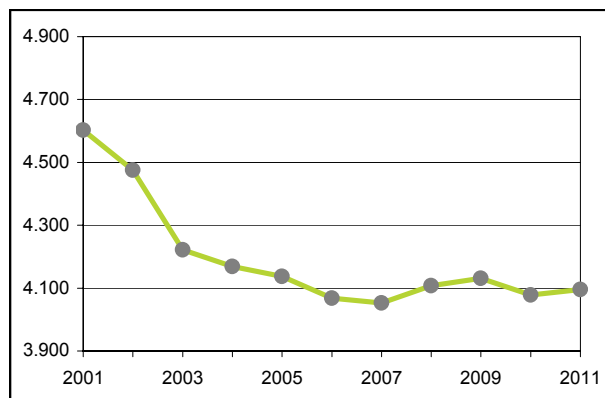
Sülfeld* (+19,1 %)



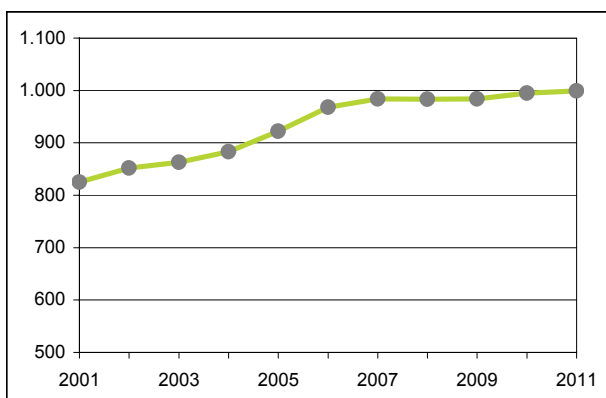
Teichbreite (-13,6 %)



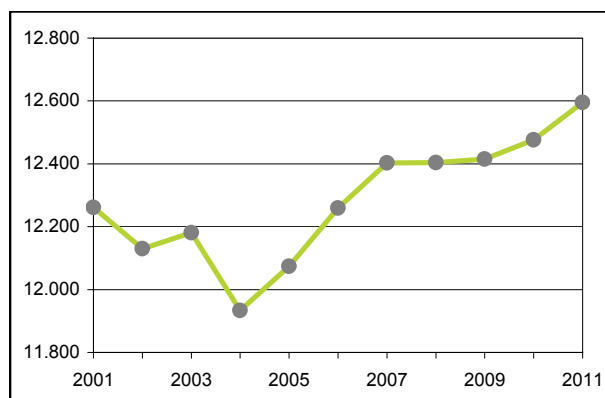
Tiergartenbreite (-11 %)



Velstove* (+21 %)



Vorsfelde* (+2,7 %)



Stichtag jeweils 31.12., außer 2003 = Stichtag 31.10.

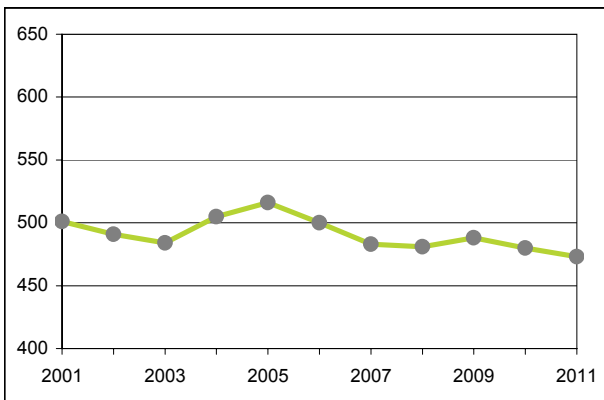
* Ortsteile

Quelle: Stadt Wolfsburg - Melderegister - Auswertung Referat Strategische Planung, Stadtentwicklung, Statistik, EU-Förderung

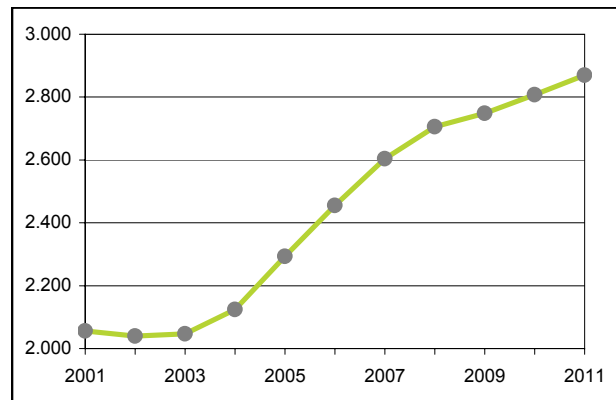
Bevölkerungsentwicklung in den Stadt- und Ortsteilen

Entwicklung in den letzten 10 Jahren

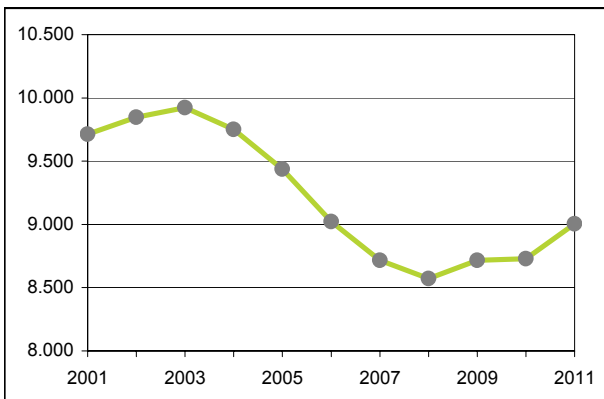
Warmenau* (-5,5 %)



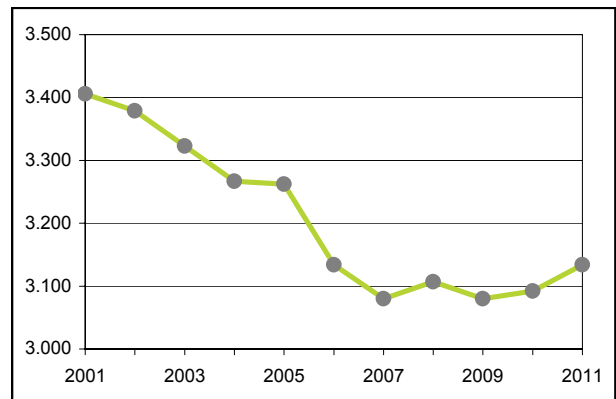
Wendschott* (+39,5 %)



Westhagen (-7,2 %)



Wohlberg (-7,9 %)



Stichtag jeweils 31.12., außer 2003 = Stichtag 31.10.

* Ortsteile

Quelle: Stadt Wolfsburg - Melderegister - Auswertung Referat Strategische Planung, Stadtentwicklung, Statistik, EU-Förderung

Bevölkerung nach dem Wohnsitz
2010 und 2011

Stadt-/ Ortsteil*	2010			2011		
	Haupt- wohnsitz	Neben- wohnsitz	Einwohner insgesamt	Haupt- wohnsitz	Neben- wohnsitz	Einwohner insgesamt
Almke*	752	54	806	737	54	791
Alt-Wolfsburg	393	42	435	391	47	438
Barnstorf*	1.239	75	1.314	1.225	74	1.299
Brackstedt*	1.191	40	1.231	1.382	41	1.423
Detmerode	7.314	550	7.864	7.556	556	8.112
Ehmen*	4.913	386	5.299	5.136	394	5.530
Eichelkamp	1.788	201	1.989	1.792	209	2.001
Fallersleben*	11.290	925	12.215	11.196	923	12.119
Hageberg	802	61	863	803	56	859
Hattorf*	1.949	88	2.037	1.952	91	2.043
Hehlingen*	1.863	91	1.954	1.845	96	1.941
Heiligendorf*	2.020	157	2.177	2.058	156	2.214
Hellwinkel	3.836	292	4.128	3.821	306	4.127
Heßlingen	532	112	644	574	113	687
Hohenstein	3.110	259	3.369	2.985	260	3.245
Kästorf*	1.388	68	1.456	1.374	70	1.444
Klieversberg	992	161	1.153	1.114	165	1.279
Köhlerberg	1.494	170	1.664	1.495	173	1.668
Kreuzheide	2.006	155	2.161	1.981	159	2.140
Laagberg	5.653	339	5.992	5.667	332	5.999
Mörse*	3.112	247	3.359	3.361	248	3.609
Neindorf*	1.432	73	1.505	1.426	75	1.501
Neuhaus*	1.708	104	1.812	1.688	109	1.797
Nordsteinke*	2.727	104	2.831	2.761	105	2.866
Rabenberg	2.308	263	2.571	2.332	250	2.582
Reislingen*	6.245	331	6.576	6.131	340	6.471
Rothenfelde	562	32	594	535	34	569
Sandkamp*	647	76	723	623	76	699
Schillerteich	2.471	268	2.739	2.434	271	2.705
Stadtmitte	5.062	771	5.833	5.062	802	5.864
Steimker Berg	1.407	150	1.557	1.342	139	1.481
Sülfeld*	3.095	211	3.306	3.086	215	3.301
Teichbreite	3.277	186	3.463	3.272	197	3.469
Tiergartenbreite	4.078	354	4.432	4.096	352	4.448
Velstove*	995	55	1.050	999	53	1.052
Vorsfelde*	12.476	725	13.201	12.595	730	13.325
Warmenau*	480	30	510	473	29	502
Wendschott*	2.808	164	2.972	2.870	161	3.031
Westhagen	8.730	403	9.133	9.004	423	9.427
Wohlberg	3.092	277	3.369	3.134	278	3.412
Ortsteile*	62.330	4.004	66.334	62.918	4.040	66.958
Kernstadt	58.907	5.046	63.953	59.390	5.122	64.512
Insgesamt	121.237	9.050	130.287	122.308	9.162	131.470

Stichtag jeweils 31.12.

* Ortsteile

Quelle: Stadt Wolfsburg - Melderegister - Auswertung Referat Strategische Planung, Stadtentwicklung, Statistik, EU-Förderung

Bevölkerung nach dem Geschlecht

2010 und 2011

Stadt-/Ortsteil*	2010			2011		
	männlich	weiblich	Einwohner insgesamt	männlich	weiblich	Einwohner insgesamt
Almke*	386	366	752	381	356	737
Alt-Wolfsburg	186	207	393	184	207	391
Barnstorf*	606	633	1.239	601	624	1.225
Brackstedt*	587	604	1.191	684	698	1.382
Detmerode	3.436	3.878	7.314	3.585	3.971	7.556
Ehmen*	2.455	2.458	4.913	2.549	2.587	5.136
Eichelkamp	898	890	1.788	910	882	1.792
Fallersleben*	5.456	5.834	11.290	5.413	5.783	11.196
Hageberg	398	404	802	394	409	803
Hattorf*	989	960	1.949	997	955	1.952
Hehlingen*	914	949	1.863	900	945	1.845
Heiligendorf*	967	1.053	2.020	983	1.075	2.058
Hellwinkel	1.753	2.083	3.836	1.776	2.045	3.821
Heßlingen	322	210	532	359	215	574
Hohenstein	1.537	1.573	3.110	1.488	1.497	2.985
Kästorf*	705	683	1.388	700	674	1.374
Klieversberg	475	517	992	512	602	1.114
Köhlerberg	702	792	1.494	688	807	1.495
Kreuzheide	964	1.042	2.006	955	1.026	1.981
Laagberg	2.831	2.822	5.653	2.856	2.811	5.667
Mörse*	1.572	1.540	3.112	1.693	1.668	3.361
Neindorf*	716	716	1.432	719	707	1.426
Neuhaus*	825	883	1.708	812	876	1.688
Nordsteimke*	1.358	1.369	2.727	1.364	1.397	2.761
Rabenberg	1.102	1.206	2.308	1.122	1.210	2.332
Reislingen*	3.147	3.098	6.245	3.062	3.069	6.131
Rothenfelde	289	273	562	275	260	535
Sandkamp*	338	309	647	328	295	623
Schillerteich	1.103	1.368	2.471	1.105	1.329	2.434
Stadtmitte	2.664	2.398	5.062	2.657	2.405	5.062
Steimker Berg	594	813	1.407	568	774	1.342
Sülfeld*	1.526	1.569	3.095	1.525	1.561	3.086
Teichbreite	1.595	1.682	3.277	1.597	1.675	3.272
Tiergartenbreite	1.921	2.157	4.078	1.950	2.146	4.096
Velstove*	514	481	995	514	485	999
Vorsfelde*	6.135	6.341	12.476	6.193	6.402	12.595
Warmenau*	246	234	480	240	233	473
Wendschott*	1.376	1.432	2.808	1.414	1.456	2.870
Westhagen	4.343	4.387	8.730	4.537	4.467	9.004
Wohlberg	1.483	1.609	3.092	1.510	1.624	3.134
Ortsteile*	30.818	31.512	62.330	31.072	31.846	62.918
Kernstadt	28.596	30.311	58.907	29.028	30.362	59.390
Insgesamt	59.414	61.823	121.237	60.100	62.208	122.308

Stichtag jeweils 31.12.

* Ortsteile

Quelle: Stadt Wolfsburg - Melderegister - Auswertung Referat Strategische Planung, Stadtentwicklung, Statistik, EU-Förderung

Bevölkerung nach Migrationshintergrund

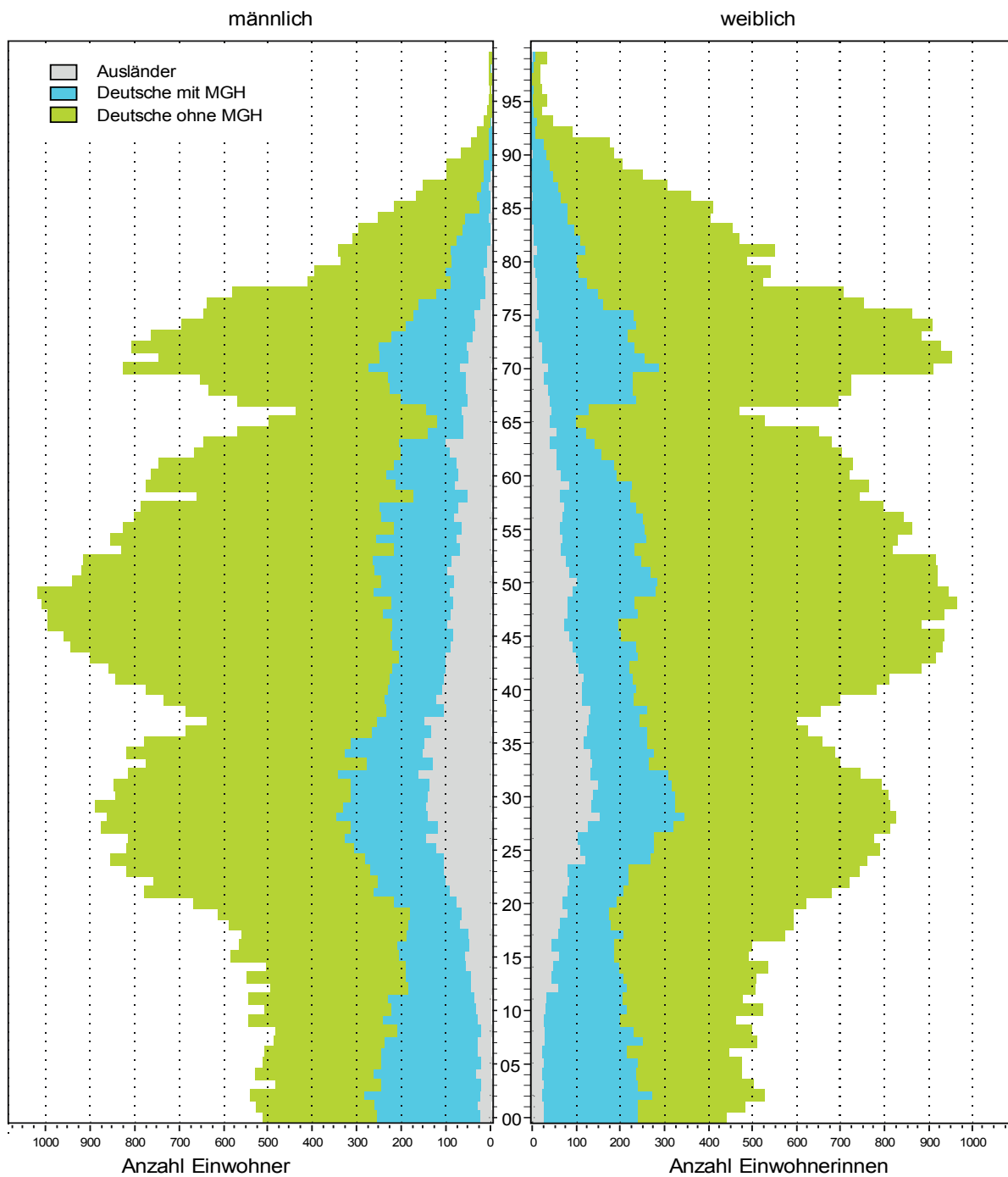
Persönlicher und familiärer Migrationshintergrund ermittelt mit MigraPro

Stadt-/ Ortsteil*	Ausländer		Deutsche mit Migrationshintergrund		Deutsche ohne Migrationshintergrund		Insgesamt
	absolut	prozentual	absolut	prozentual	absolut	prozentual	
Almke*	18	2,4	95	12,9	624	84,7	737
Alt-Wolfsburg	35	9,0	68	17,4	288	73,7	391
Barnstorf*	31	2,5	150	12,2	1.044	85,2	1.225
Brackstedt*	102	7,4	396	28,7	884	64,0	1.382
Detmerode	722	9,6	1.969	26,1	4.865	64,4	7.556
Ehmen*	250	4,9	843	16,4	4.043	78,7	5.136
Eichelkamp	214	11,9	345	19,3	1.233	68,8	1.792
Fallersleben*	916	8,2	1.595	14,2	8.685	77,6	11.196
Hageberg	74	9,2	146	18,2	583	72,6	803
Hattorf*	82	4,2	372	19,1	1.498	76,7	1.952
Hehlingen*	71	3,8	313	17,0	1.461	79,2	1.845
Heiligendorf*	58	2,8	263	12,8	1.737	84,4	2.058
Hellwinkel	486	12,7	729	19,1	2.606	68,2	3.821
Heßlingen	117	20,4	101	17,6	356	62,0	574
Hohenstein	470	15,7	590	19,8	1.925	64,5	2.985
Kästorf*	210	15,3	382	27,8	782	56,9	1.374
Klieversberg	59	5,3	153	13,7	902	81,0	1.114
Köhlerberg	295	19,7	247	16,5	953	63,7	1.495
Kreuzheide	185	9,3	546	27,6	1.250	63,1	1.981
Laagberg	775	13,7	1.614	28,5	3.278	57,8	5.667
Mörse*	139	4,1	945	28,1	2.277	67,7	3.361
Neindorf*	39	2,7	143	10,0	1.244	87,2	1.426
Neuhaus*	87	5,2	321	19,0	1.280	75,8	1.688
Nordsteimke*	284	10,3	737	26,7	1.740	63,0	2.761
Rabenberg	207	8,9	327	14,0	1.798	77,1	2.332
Reislingen*	535	8,7	1.752	28,6	3.844	62,7	6.131
Rothenfelde	157	29,3	139	26,0	239	44,7	535
Sandkamp*	47	7,5	95	15,2	481	77,2	623
Schillerteich	383	15,7	540	22,2	1.511	62,1	2.434
Stadtmitte	1.079	21,3	1.054	20,8	2.929	57,9	5.062
Steimker Berg	58	4,3	155	11,5	1.129	84,1	1.342
Sülfeld*	149	4,8	606	19,6	2.331	75,5	3.086
Teichbreite	458	14,0	537	16,4	2.277	69,6	3.272
Tiergartenbreite	365	8,9	854	20,8	2.877	70,2	4.096
Velstove*	54	5,4	238	23,8	707	70,8	999
Vorsfelde*	1.007	8,0	2.271	18,0	9.317	74,0	12.595
Warmenau*	25	5,3	59	12,5	389	82,2	473
Wendschott*	226	7,9	514	17,9	2.130	74,2	2.870
Westhagen	1.312	14,6	4.400	48,9	3.292	36,6	9.004
Wohlberg	442	14,1	574	18,3	2.118	67,6	3.134
Ortsteile*	7.893	13,3	15.088	25,4	36.409	61,3	59.390
Kernstadt	4.330	6,9	12.090	19,2	46.498	73,9	62.918
Insgesamt	12.223	10,0	27.178	22,2	82.907	67,8	122.308

Stichtag 31.12.2011

* Ortsteile

Quelle: Stadt Wolfsburg - Melderegister - Auswertung Referat Strategische Planung, Stadtentwicklung, Statistik, EU-Förderung



27.178 Deutsche mit MGH
22,2 %

82.907 Deutsche ohne MGH
67,8 %

12.223 Ausländer
10,0 %

122.308 Einwohner/innen insgesamt,
davon 32,2 % mit MGH

Stichtag 31.12.2011

Hinweis: MGH = Migrationshintergrund

Quelle: Stadt Wolfsburg - Melderegister - Auswertung Referat Strategische Planung, Stadtentwicklung, Statistik, EU-Förderung

Ausländische Bevölkerung nach der ersten Staatsangehörigkeit 2010 und 2011

Staatsangehörigkeit	2010				2011			
	männlich	weiblich	Insg.	darunter unter 18 Jahren	männlich	weiblich	Insg.	darunter unter 18 Jahren
Italien	2.901	2.086	4.987	407	2.920	2.084	5.004	344
Polen	244	456	700	67	383	478	861	64
Türkei	320	261	581	99	334	287	621	93
Serbien und Montenegro	220	199	419	105	200	183	383	93
Tunesien	222	137	359	27	227	131	358	20
Russische Föderation	112	214	326	34	117	218	335	34
Mexiko	104	117	221	53	113	128	241	59
China	109	114	223	14	100	121	221	16
Brasilien	83	110	193	34	74	121	195	34
Irak	89	108	197	66	93	102	195	66
Griechenland	92	63	155	21	108	74	182	20
Portugal	91	79	170	19	99	77	176	22
Syrien	69	78	147	57	81	82	163	65
Österreich	90	63	153	6	94	59	153	4
Spanien	52	71	123	9	63	77	140	13
Tschechische Republik	59	57	116	14	64	59	123	18
Thailand	13	107	120	13	11	106	117	10
Vietnam	50	51	101	27	55	60	115	29
Kosovo	30	41	71	20	46	63	109	33
Ukraine	28	68	96	10	32	73	105	10
Kroatien	45	43	88	7	51	48	99	8
Kasachstan	40	57	97	9	38	56	94	8
Bosnien-Herzegowina	47	52	99	22	44	47	91	12
Rumänien	28	51	79	9	34	56	90	9
Ungarn	43	40	83	7	47	41	88	7
Niederlande	54	34	88	4	52	34	86	4
USA	53	39	92	10	43	43	86	13
Serbien mit Kosovo	46	45	91	31	44	40	84	28
Frankreich	41	38	79	9	42	37	79	6
Großbritannien	45	35	80	.	43	35	78	.
Libanon	45	35	80	14	44	32	76	12
Slowakei	29	30	59	7	33	38	71	10
Indien	38	20	58	10	43	21	64	9
Japan	32	35	67	12	30	32	62	11
Serbien	9	20	29	11	22	36	58	17
Schweiz	20	17	37	.	23	16	39	.
Litauen	10	19	29	8	13	24	37	8
Weißrussland	5	30	35	4	6	31	37	4
Iran	11	17	28	3	16	19	35	6

. = Zahlenwert unbekannt oder aus Geheimhaltungsgründen (Datenschutz) nicht veröffentlicht

- = Nichts vorhanden

Hinweis: dargestellt werden Länder mit mindestens 35 in Wolfsburg lebenden Personen am 31.12.2010
Stichtag jeweils 31.12.

Quelle: Stadt Wolfsburg - Melderegister - Auswertung Referat Strategische Planung, Stadtentwicklung, Statistik, EU-Förderung

Bevölkerung nach Altersgruppen

2011

Stadt-/ Ortsteil*	unter 3 Jahre	3 bis unter 6 Jahre	6 bis unter 18 Jahre	18 bis unter 25 Jahre	25 bis unter 45 Jahre	45 bis unter 65 Jahre	65 bis unter 85 Jahre	85 Jahre und älter	Insgesamt
Almke*	15	15	83	72	187	247	108	10	737
Alt-Wolfsburg	7	4	12	22	89	112	131	14	391
Barnstorf*	34	44	175	71	303	398	177	23	1.225
Brackstedt*	70	71	205	90	499	313	126	8	1.382
Detmerode	146	130	657	579	1.503	1.998	2.351	192	7.556
Ehmen*	188	166	580	313	1.435	1.309	1.060	85	5.136
Eichelkamp	38	29	108	186	561	418	379	73	1.792
Fallersleben*	208	202	968	838	2.805	3.227	2.619	329	11.196
Hageberg	12	13	65	45	167	269	199	33	803
Hattorf*	59	82	248	147	554	621	206	35	1.952
Hehlingen*	40	57	248	126	449	606	293	26	1.845
Heiligendorf*	40	46	226	134	504	565	471	72	2.058
Hellwinkel	111	103	357	307	993	960	846	144	3.821
Heßlingen	13	8	15	115	184	160	70	9	574
Hohenstein	77	39	202	320	842	819	547	139	2.985
Kästorf*	31	38	179	117	397	400	194	18	1.374
Klieversberg	14	29	86	48	198	279	372	88	1.114
Köhlerberg	56	34	135	109	421	397	271	72	1.495
Kreuzheide	47	53	261	132	461	528	469	30	1.981
Laagberg	158	149	588	549	1.695	1.523	909	96	5.667
Mörse*	129	118	435	187	977	806	677	32	3.361
Neindorf*	38	40	207	106	420	422	174	19	1.426
Neuhaus*	30	37	300	140	386	559	215	21	1.688
Nordsteimke*	104	113	417	199	805	730	355	38	2.761
Rabenberg	28	32	119	140	566	610	767	70	2.332
Reislingen*	116	132	718	608	1.577	2.113	801	66	6.131
Rothenfelde	14	18	62	54	129	138	110	10	535
Sandkamp*	14	10	41	41	167	190	141	19	623
Schillerteich	65	56	236	182	663	532	538	162	2.434
Stadtmitte	123	111	319	634	1.751	1.205	755	164	5.062
Steimker Berg	23	20	96	63	284	312	343	201	1.342
Sülfeld*	77	84	395	199	837	937	527	30	3.086
Teichbreite	77	56	184	248	680	796	1.168	63	3.272
Tiergartenbreite	78	83	337	300	907	1.146	1.084	161	4.096
Velstove*	25	23	175	72	270	295	119	20	999
Vorsfelde*	313	320	1.307	1.021	3.204	3.507	2.650	273	12.595
Warmenau*	13	6	47	35	128	160	74	10	473
Wendschott*	90	104	346	191	815	725	557	42	2.870
Westhagen	286	295	1.235	924	2.279	2.627	1.235	123	9.004
Wohlberg	80	64	204	272	906	784	633	191	3.134
Ortsteile*	1.634	1.708	7.300	4.707	16.719	18.130	11.544	1.176	62.918
Kernstadt	1.453	1.326	5.278	5.229	15.279	15.613	13.177	2.035	59.390
Insgesamt	3.087	3.034	12.578	9.936	31.998	33.743	24.721	3.211	122.308

Stichtag 31.12.

* Ortsteile

Quelle: Stadt Wolfsburg - Melderegister - Auswertung Referat Strategische Planung, Stadtentwicklung, Statistik, EU-Förderung

Bevölkerung nach dem Familienstand

2011

Stadt-/ Ortsteil*	ledig**		verheiratet		verwitwet		geschieden	
	männlich	weiblich	männlich	weiblich	männlich	weiblich	männlich	weiblich
Almke*	156	122	189	184	14	30	22	20
Alt-Wolfsburg	68	57	97	91	7	28	12	31
Barnstorf*	239	212	324	326	10	58	28	28
Brackstedt*	293	270	368	366	7	38	16	24
Detmerode	1.282	1.078	1.958	1.952	132	600	213	341
Ehmen*	1.025	857	1.344	1.349	55	241	125	140
Eichelkamp	466	317	330	322	36	136	78	107
Fallersleben*	2.202	1.790	2.696	2.679	158	829	351	483
Hageberg	138	101	222	219	9	65	25	24
Hattorf*	412	298	530	520	15	86	40	51
Hehlingen*	338	305	510	496	16	83	36	61
Heiligendorf*	368	314	544	542	34	152	37	67
Hellwinkel	794	700	764	782	67	338	151	225
Heßlingen	220	96	82	75	9	23	48	21
Hohenstein	752	551	538	530	49	230	149	185
Kästorf*	299	244	336	330	22	64	43	36
Klieversberg	160	136	294	298	30	136	28	32
Köhlerberg	317	290	288	294	21	122	61	101
Kreuzheide	341	322	559	556	25	106	30	42
Laagberg	1.445	1.043	1.165	1.168	54	299	192	301
Mörse*	666	557	928	928	36	113	63	70
Neindorf*	330	250	342	343	16	67	31	47
Neuhaus*	325	338	442	446	18	51	27	41
Nordsteimke*	558	517	744	734	26	91	36	55
Rabenberg	462	355	487	489	48	230	125	136
Reislingen*	1.275	1.057	1.598	1.598	58	209	131	205
Rothenfelde	145	98	104	95	8	27	18	40
Sandkamp*	140	80	158	158	15	44	15	13
Schillerteich	534	473	434	436	41	255	95	165
Stadtmitte	1.592	1.030	733	702	65	343	266	330
Steimker Berg	221	200	265	261	52	238	30	75
Sülfeld*	584	515	859	856	32	130	49	60
Teichbreite	573	435	849	850	71	272	104	118
Tiergartenbreite	835	643	863	865	88	384	164	254
Velstove*	211	163	271	269	11	38	21	15
Vorsfelde*	2.572	2.048	3.038	3.034	204	810	379	510
Warmenau*	104	82	112	108	4	23	20	20
Wendschott*	542	471	777	778	39	140	56	67
Westhagen	2.119	1.653	2.093	2.035	91	396	234	383
Wohlberg	703	566	610	603	48	272	149	183
Ortsteile*	12.639	10.490	16.110	16.044	790	3.297	1.526	2.013
Kernstadt	13.167	10.144	12.735	12.623	951	4.500	2.172	3.094
Insgesamt	25.806	20.634	28.845	28.667	1.741	7.797	3.698	5.107

Stichtag 31.12.

* Ortsteile

** inklusive Kinder

Hinweis: Im Jahr 2011 lebten 79 Personen in einer Lebenspartnerschaft. Die Daten sind bei dem Familienstand "verheiratet" einbezogen.
Bei 13 Personen ist der Familienstand unbekannt.

Quelle: Stadt Wolfsburg - Melderegister - Auswertung Referat Strategische Planung, Stadtentwicklung, Statistik, EU-Förderung

Bevölkerung nach der Religionszugehörigkeit 2010 und 2011

Stadt-/ Ortsteil*	2010				2011			
	evange- lisch	katho- lisch	andere / ohne	Einwohner insgesamt	evange- lisch	katho- lisch	andere / ohne	Einwohner insgesamt
Almke*	381	65	306	752	371	60	306	737
Alt-Wolfsburg	160	61	172	393	162	56	173	391
Barnstorf*	605	206	428	1.239	596	198	431	1.225
Brackstedt*	461	218	512	1.191	504	266	612	1.382
Detmerode	2.803	1.553	2.958	7.314	2.838	1.588	3.130	7.556
Ehmen*	2.253	658	2.002	4.913	2.300	676	2.160	5.136
Eichelkamp	653	323	812	1.788	656	319	817	1.792
Fallersleben*	5.067	1.542	4.681	11.290	5.006	1.506	4.684	11.196
Hageberg	341	146	315	802	319	163	321	803
Hattorf*	929	217	803	1.949	916	217	819	1.952
Hehlingen*	939	225	699	1.863	918	219	708	1.845
Heiligendorf*	1.038	258	724	2.020	1.057	279	722	2.058
Hellwinkel	1.472	747	1.617	3.836	1.423	746	1.652	3.821
Heßlingen	171	92	269	532	179	109	286	574
Hohenstein	1.170	611	1.329	3.110	1.073	593	1.319	2.985
Kästorf*	534	298	556	1.388	520	299	555	1.374
Klieversberg	445	169	378	992	500	195	419	1.114
Köhlerberg	496	307	691	1.494	487	301	707	1.495
Kreuzheide	769	364	873	2.006	753	354	874	1.981
Laagberg	1.945	1.106	2.602	5.653	1.893	1.053	2.721	5.667
Mörse*	1.330	479	1.303	3.112	1.392	539	1.430	3.361
Neindorf*	710	129	593	1.432	713	127	586	1.426
Neuhaus*	676	297	735	1.708	665	290	733	1.688
Nordsteimke*	1.183	557	987	2.727	1.186	566	1.009	2.761
Rabenberg	855	402	1.051	2.308	863	404	1.065	2.332
Reislingen*	2.339	1.298	2.608	6.245	2.265	1.273	2.593	6.131
Rothenfelde	144	106	312	562	136	107	292	535
Sandkamp*	295	101	251	647	288	94	241	623
Schillerteich	765	545	1.161	2.471	736	517	1.181	2.434
Stadtmitte	1.477	944	2.641	5.062	1.441	895	2.726	5.062
Steimker Berg	644	241	522	1.407	609	231	502	1.342
Sülfeld*	1.463	406	1.226	3.095	1.432	393	1.261	3.086
Teichbreite	1.272	713	1.292	3.277	1.256	707	1.309	3.272
Tiergartenbreite	1.675	753	1.650	4.078	1.633	751	1.712	4.096
Velstove*	490	183	322	995	460	189	350	999
Vorsfelde*	5.692	2.074	4.710	12.476	5.615	2.101	4.879	12.595
Warmenau*	258	50	172	480	249	53	171	473
Wendschott*	1.258	473	1.077	2.808	1.268	472	1.130	2.870
Westhagen	2.847	1.688	4.195	8.730	2.840	1.723	4.441	9.004
Wohlberg	1.139	612	1.341	3.092	1.127	597	1.410	3.134
Ortsteile*	28.087	9.720	23.985	61.792	27.721	9.817	25.380	62.918
Kernstadt	21.497	11.673	25.855	59.025	20.924	11.409	27.057	59.390
Insgesamt	49.584	21.393	49.840	120.817	48.645	21.226	52.437	122.308

Stichtag jeweils 31.12.

* Ortsteile

Quelle: Stadt Wolfsburg - Melderegister - Auswertung Referat Strategische Planung, Stadtentwicklung, Statistik, EU-Förderung

Geburten

Entwicklung in den letzten 6 Jahren

Stadt-/ Ortsteil*	2006	2007	2008	2009	2010	2011
Almke*	4	7	.	5	4	3
Alt-Wolfsburg	.	4	.	4	3	.
Barnstorf*	9	12	10	16	4	9
Brackstedt*	11	12	6	7	25	18
Detmerode	48	32	51	45	45	51
Ehmen*	25	38	30	42	56	45
Eichelkamp	13	19	12	13	19	11
Fallersleben*	82	69	78	80	78	75
Hageberg	6	.	5	.	3	3
Hattorf*	13	18	23	20	17	19
Hehlingen*	19	17	13	13	10	13
Heiligendorf*	11	16	15	13	14	13
Hellwinkel	29	35	39	40	35	36
Heßlingen	.	.	.	4	4	4
Hohenstein	16	19	23	34	20	31
Kästorf*	22	13	14	20	11	11
Klieversberg	8	8	11	5	4	4
Köhlerberg	13	24	13	14	13	22
Kreuzheide	22	13	15	19	13	12
Laagberg	72	56	50	56	42	62
Mörse*	18	13	20	26	37	19
Neindorf*	17	15	18	13	10	13
Neuhaus*	15	8	19	13	7	5
Nordsteinke*	26	18	29	35	33	31
Rabenberg	7	13	18	13	17	9
Reislingen*	55	41	49	42	36	50
Rothenfelde	6	8	11	.	10	4
Sandkamp*	3	5	5	3	6	.
Schillerteich	20	17	19	23	20	24
Stadtmitte	43	50	46	51	46	38
Steimker Berg	10	5	5	8	12	4
Sülfeld*	29	20	22	26	29	26
Teichbreite	12	24	30	21	23	28
Tiergartenbreite	22	33	27	27	27	23
Velstove*	9	6	6	6	8	7
Vorsfelde*	95	93	101	93	107	91
Warmenau*	4	5	.	3	3	8
Wendschott*	12	25	20	30	26	26
Westhagen	90	85	90	86	85	97
Wohlberg	20	26	27	23	27	34
Ortsteile*	479	451	483	506	521	483
Kernstadt	461	476	497	490	468	499
Insgesamt	940	927	980	996	989	982

. = Zahlenwert unbekannt oder aus Geheimhaltungsgründen (Datenschutz) nicht veröffentlicht

* Ortsteile

Quelle: Stadt Wolfsburg - Melderegister - Auswertung Referat Strategische Planung, Stadtentwicklung, Statistik, EU-Förderung

Sterbefälle

Entwicklung in den letzten 6 Jahren

Stadt-/ Ortsteil*	2006	2007	2008	2009	2010	2011
Almke*	4	.	5	7	6	9
Alt-Wolfsburg	6	7	4	9	4	8
Barnstorf*	7	6	7	8	9	13
Brackstedt*	5	7	8	.	6	.
Detmerode	102	79	93	89	99	100
Ehmen*	31	39	42	28	39	34
Eichelkamp	27	21	34	21	14	13
Fallersleben*	121	122	120	125	116	128
Hageberg	9	9	12	13	7	7
Hattorf*	9	11	11	11	11	9
Hehlingen*	12	5	9	6	12	9
Heiligendorf*	11	10	12	17	22	29
Hellwinkel	53	52	53	63	36	43
Heßlingen	9	8	10	7	8	5
Hohenstein	81	67	56	73	71	42
Kästorf*	11	9	5	9	12	5
Klieversberg	11	11	11	11	11	51
Köhlerberg	20	17	14	20	14	15
Kreuzheide	18	16	13	15	14	21
Laagberg	49	59	40	53	32	40
Mörse*	12	19	21	17	18	22
Neindorf*	11	9	11	10	14	6
Neuhaus*	9	7	9	5	7	7
Nordsteimke*	7	13	16	14	9	12
Rabenberg	32	35	37	41	27	30
Reislingen*	31	25	17	37	34	38
Rothenfelde	5	4	4	6	6	6
Sandkamp*	9	3	6	9	12	12
Schillerteich	85	63	81	70	67	85
Stadtmitte	56	53	48	42	72	62
Steimker Berg	115	97	90	102	77	92
Sülfeld*	21	15	15	17	19	15
Teichbreite	34	35	33	30	39	37
Tiergartenbreite	46	51	66	80	62	61
Velstove*	7	.	8	7	4	6
Vorsfelde*	130	106	130	128	122	144
Warmenau*	5	4	4	.	3	.
Wendschott*	22	22	19	21	25	15
Westhagen	73	57	60	60	61	61
Wohlberg	48	59	49	38	44	35
Ortsteile*	475	435	475	482	500	516
Kernstadt	879	800	808	843	765	814
Insgesamt	1.354	1.235	1.283	1.325	1.265	1.330

. = Zahlenwert unbekannt oder aus Geheimhaltungsgründen (Datenschutz) nicht veröffentlicht

* Ortsteile

Quelle: Stadt Wolfsburg - Melderegister - Auswertung Referat Strategische Planung, Stadtentwicklung, Statistik, EU-Förderung

Wanderungen über die Stadtgrenzen und innerstädtische Wanderungen

2011

Stadt-/ Ortsteil*	Wanderungen über die Stadtgrenze			innerstädtische Wanderungen		
	Zuzüge	Fortzüge	Saldo	Zuzüge	Fortzüge	Saldo
Almke*	16	17	-1	28	31	-3
Alt-Wolfsburg	25	17	8	26	30	-4
Barnstorf*	14	24	-10	48	44	4
Brackstedt*	71	24	47	196	60	136
Detmerode	521	268	253	629	576	53
Ehmen*	192	123	69	440	296	144
Eichelkamp	146	108	38	131	154	-23
Fallersleben*	560	470	90	634	751	-117
Hageberg	31	27	4	43	42	1
Hattorf*	62	59	3	55	66	-11
Hehlingen*	28	39	-11	38	50	-12
Heiligendorf*	82	68	14	124	84	40
Hellwinkel	163	174	-11	353	340	13
Heßlingen	151	89	62	75	96	-21
Hohenstein	192	157	35	245	254	-9
Kästorf*	43	41	2	50	65	-15
Klieversberg	53	28	25	83	67	16
Köhlerberg	67	84	-17	132	120	12
Kreuzheide	55	38	17	84	124	-40
Laagberg	414	304	110	439	540	-101
Mörse*	140	58	82	296	128	168
Neindorf*	48	47	1	63	75	-12
Neuhaus*	66	73	-7	80	91	-11
Nordsteimke*	50	66	-16	151	123	28
Rabenberg	142	103	39	178	170	8
Reislingen*	190	237	-47	288	359	-71
Rothenfelde	27	33	-6	55	71	-16
Sandkamp*	38	33	5	24	45	-21
Schillerteich	118	120	-2	246	223	23
Stadtmitte	654	453	201	615	762	-147
Steimker Berg	89	88	1	117	90	27
Sülfeld*	114	125	-11	126	133	-7
Teichbreite	132	106	26	224	234	-10
Tiergartenbreite	208	136	72	316	323	-7
Velstove*	35	16	19	52	66	-14
Vorsfelde*	633	459	174	882	858	24
Warmenau*	14	11	3	27	43	-16
Wendschott*	83	62	21	164	137	27
Westhagen	688	417	271	784	798	-14
Wohlberg	195	127	68	270	292	-22
Ortsteile*	2.479	2.052	427	3.766	3.505	261
Kernstadt	4.071	2.877	1.194	5.045	5.306	-261
Insgesamt	6.550	4.929	1.621	8.811	8.811	-

- = Nichts vorhanden

* Ortsteile

Quelle: Stadt Wolfsburg - Melderegister - Auswertung Referat Strategische Planung, Stadtentwicklung, Statistik, EU-Förderung

Wanderungen

2009 und 2010

nach Landkreisen bzw. kreisfreien Städten der Region Braunschweig-Wolfsburg
sowie mit Statistischen Regionen (ehem. Regierungsbezirke) Niedersachsens

Raumbezug	2009		2010	
	Zuzüge nach Wolfsburg	Fortzüge aus Wolfsburg	Zuzüge nach Wolfsburg	Fortzüge aus Wolfsburg
Braunschweig, Stadt	333	390	306	414
Salzgitter, Stadt	55	29	44	38
Gifhorn, Landkreis	1.067	935	1.047	927
Goslar, Landkreis	45	28	39	31
Helmstedt, Landkreis	525	468	502	383
Peine, Landkreis	53	42	26	38
Wolfenbüttel, Landkreis	102	74	84	83
stat. Region Braunschweig	2.248	2.028	2.101	1.962
stat. Region Hannover	293	272	325	272
stat. Region Lüneburg	141	95	105	152
stat. Region Weser-Ems	120	82	115	75
Niedersachsen	2.802	2.477	2.646	2.461

nach Bundesländern und Ausland

Raumbezug	2009		2010	
	Zuzüge nach Wolfsburg	Fortzüge aus Wolfsburg	Zuzüge nach Wolfsburg	Fortzüge aus Wolfsburg
Baden-Württemberg	183	116	111	126
Bayern	163	105	134	118
Berlin	126	153	129	156
Brandenburg	68	39	75	44
Bremen	26	35	20	15
Hamburg	66	94	72	63
Hessen	109	104	96	109
Mecklenburg-Vorpommern	51	26	48	19
Niedersachsen	2.802	2.477	2.646	2.461
Nordrhein-Westfalen	274	230	296	243
Rheinland-Pfalz	54	33	42	53
Saarland	16	10	13	8
Sachsen	93	70	83	58
Sachsen-Anhalt	419	241	320	234
Schleswig-Holstein	82	64	86	82
Thüringen	46	21	45	22
Bundesgebiet insgesamt	4.578	3.818	4.216	3.811
Ausland	1.172	1.078	1.121	923
Insgesamt	5.750	4.896	5.337	4.734

Hinweis: Angaben für 2011 lagen bei Redaktionsschluss noch nicht vor.

Quelle: Landesbetrieb für Statistik und Kommunikationstechnologie Niedersachsen (LSKN)

Eheschließungen und Ehescheidungen

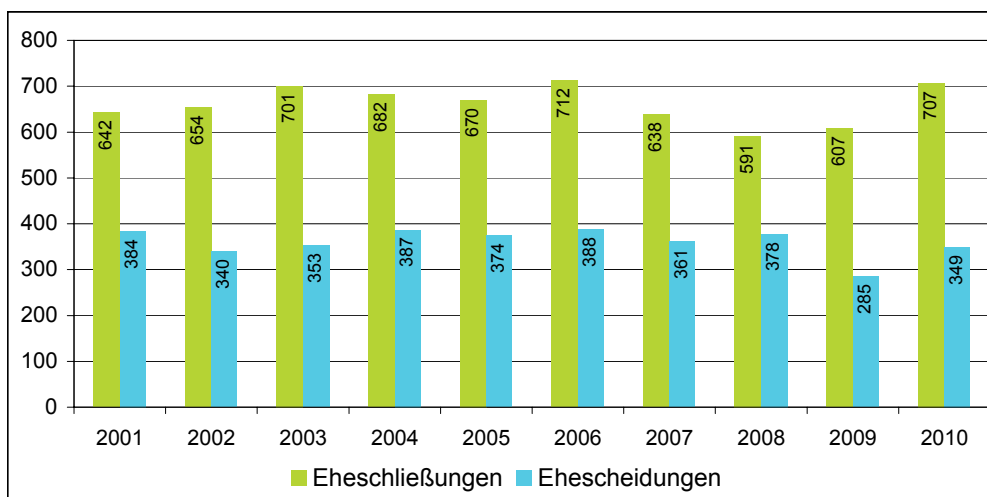
Entwicklung in den letzten 10 Jahren

Eheschließungen

Zeitbezug	Insgesamt	zwischen deutschen Partnern	zwischen ausländischen Partnern	zwischen deutschen und ausländischen Partnern
2001	642	516	23	103
2002	654	490	29	135
2003	701	548	24	129
2004	682	541	25	116
2005	670	542	22	106
2006	712	588	23	101
2007	638	512	26	100
2008	591	492	23	76
2009	607	499	31	77
2010	707	563	31	113

Ehescheidungen

Zeitbezug	Insgesamt	Beantragt von		
		dem Mann	der Frau	beiden
2001	384	154	229	1
2002	340	156	182	2
2003	353	150	203	-
2004	387	155	231	1
2005	374	155	215	4
2006	388	177	198	13
2007	361	138	210	13
2008	378	158	217	3
2009	285	125	153	7
2010	349	160	178	11



- = Nichts vorhanden

Hinweis: Angaben für 2011 lagen bei Redaktionsschluss noch nicht vor.

Quelle: Landesbetrieb für Statistik und Kommunikationstechnologie Niedersachsen (LSKN)

Altersdurchschnitt in den Stadt- und Ortsteilen

Entwicklung in den letzten 10 Jahren

Stadt-/ Ortsteil*	Altersdurchschnitt in Jahren	
	2001	2011
Almke*	47,3	42,3
Alt-Wolfsburg	50,2	52,7
Barnstorf*	47,0	41,3
Brackstedt*	40,3	34,9
Detmerode	49,4	48,9
Ehmen*	50,0	42,9
Eichelkamp	47,6	45,4
Fallersleben*	39,1	46,7
Hageberg	50,5	50,0
Hattorf*	44,0	39,6
Hehlingen*	47,3	42,5
Heiligendorf*	42,9	46,1
Hellwinkel	54,7	45,2
Heßlingen	48,1	40,3
Hohenstein	48,6	45,4
Kästorf*	42,2	40,6
Klieversberg	46,1	53,8
Köhlerberg	45,0	44,4
Kreuzheide	44,2	44,3
Laagberg	36,6	41,2
Mörse*	36,2	41,5
Neindorf*	40,6	39,5
Neuhaus*	38,7	40,2
Nordsteinke*	43,1	38,6
Rabenberg	42,5	51,5
Reislingen*	38,3	41,4
Rothenfelde	39,5	42,8
Sandkamp*	41,8	47,5
Schillerteich	40,3	46,2
Stadtmitte	43,9	41,7
Steimker Berg	37,2	54,2
Sülfeld*	36,1	42,3
Teichbreite	38,0	50,6
Tiergartenbreite	35,0	48,4
Velstove*	43,2	39,6
Vorsfelde*	39,9	44,2
Warmenau*	36,5	43,6
Wendschott*	41,4	41,9
Westhagen	38,9	39,5
Wohltberg	43,9	46,3
Insgesamt	42,4	44,1

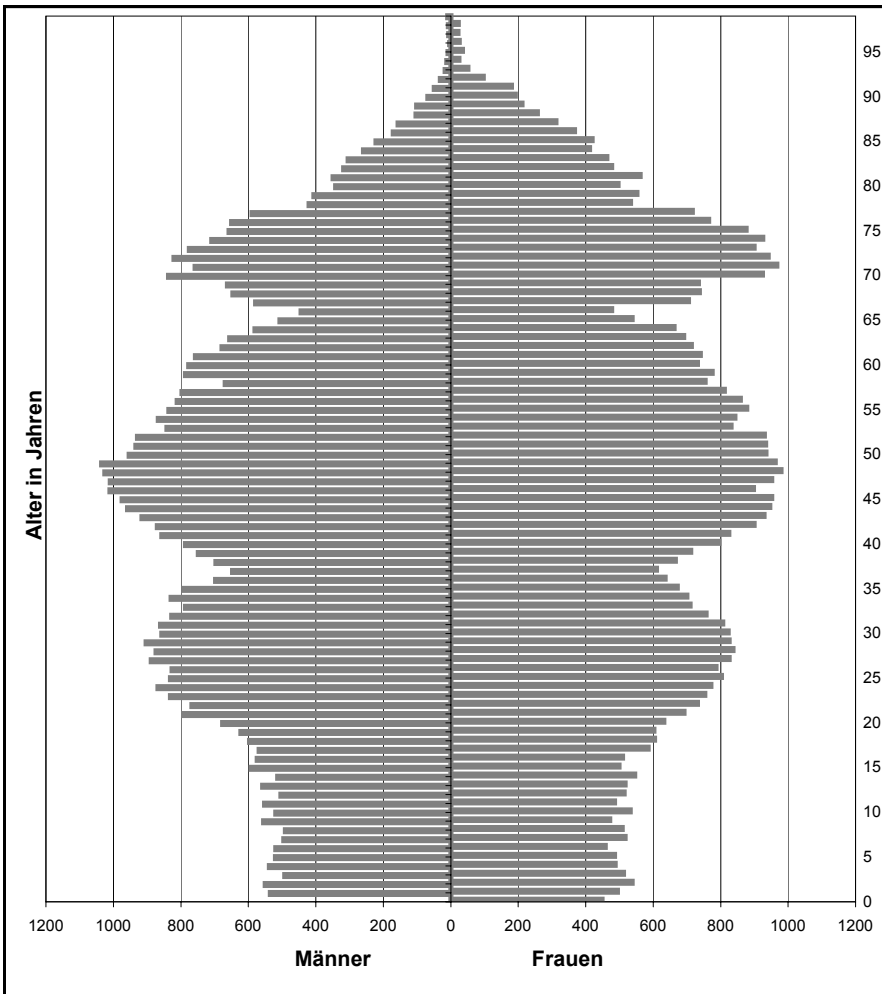
Stichtag jeweils 31.12.

* Ortsteile

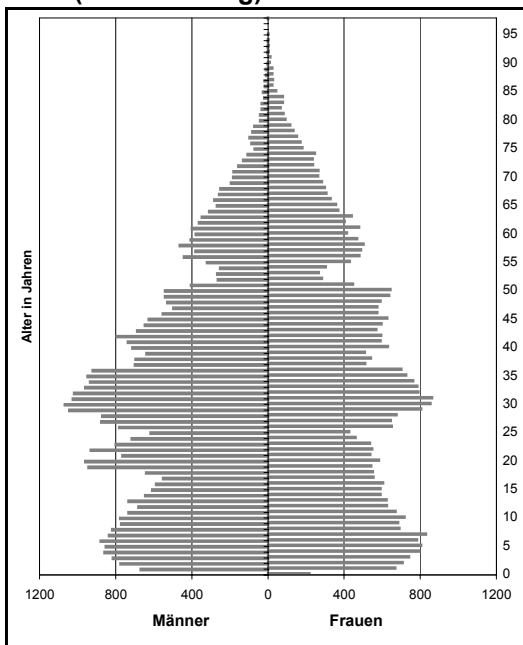
Quelle: Stadt Wolfsburg - Melderegister - Auswertung Referat Strategische Planung, Stadtentwicklung, Statistik, EU-Förderung

Lebensbäume

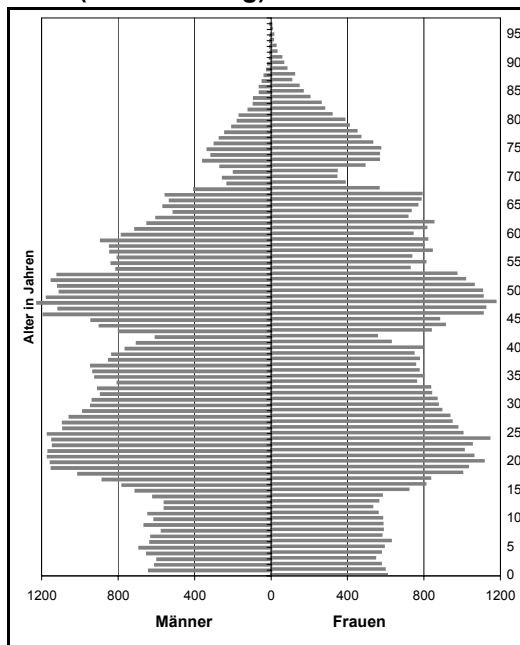
31.12.2011



1970 (Volkszählung)



1987 (Volkszählung)



Quelle: Stadt Wolfsburg - Melderegister - Auswertung Referat Strategische Planung, Stadtentwicklung, Statistik, EU-Förderung und Daten aus der Volkszählung 1970 und 1987

Über diesen Bericht hinaus stehen weitere vertiefende Informationen und Daten zur Verfügung.
Sprechen Sie uns gerne an.

Ansprechpartner:

Referat Strategische Planung, Stadtentwicklung, Statistik, EU-Förderung
Statistikstelle
Lukas Wagner
Telefon: 05361 / 28 – 2843

E-Mail: statistik@stadt.wolfsburg.de
Internet: www.wolfsburg.de → Statistik

